

ARRETE N° 4723 /MIMG/CAB

**portant attribution à la société MPD GROUP SARLU d'une
autorisation de prospection pour les polymétaux dite « Moukatsou »**

Le Ministre d'Etat, ministre des industries minières et de la géologie,

Vu la Constitution ;

Vu la loi n° 4-2005 du 11 avril 2005 portant Code minier ;

Vu la loi n° 24-2010 du 30 décembre 2010 fixant les taux et les règles de perception des droits sur les titres miniers ;

Vu le décret n° 2007-274 du 21 mai 2007 fixant les conditions de prospection, de recherche et d'exploitation des substances minérales et celles d'exercice de la surveillance administrative ;

Vu le décret n° 2021-300 du 12 mai 2021 portant nomination du Premier ministre, chef du Gouvernement ;

Vu le décret n° 2021-328 du 06 juillet 2021 relatif aux attributions du ministre des industries minières et de la géologie ;

Vu le décret n° 2022-114 du 22 mars 2022 portant organisation du ministère des industries minières et de la géologie ;

Vu le décret n° 2022-115 du 22 mars 2022 portant attribution et organisation de la direction générale de la géologie et du cadastre minier ;

Vu le décret n° 2022-1850 du 24 septembre 2022 portant nomination des membres du Gouvernement ;

Vu la demande de prospection formulée par Monsieur **Darius Paterne MOUIMBOU**, Président Directeur Général de la société **MPD GROUP SARLU** en date du 25 janvier 2023.



ARRETE

Article 1^{er} : La société **MPD GROUP SARLU**, immatriculée N° RCCM CG-PNR-01-2022-B13-00031, domiciliée sur l'avenue Mbinda, zone industrielle, en face de Télé Pointe-Noire, Tel : +242 06 902 67 56 / 06 584 92 59, Pointe-Noire, République du Congo, est autorisée à procéder à des prospections minières valables pour les polymétaux dite « **Moukatsou** », située dans le district de Kibangou, département du Niari.

Article 2 : La superficie de la zone à prospector, réputée égale à 108 km², est définie par les limites géographiques suivantes :

SOMMETS	LONGITUDES	LATITUDES
A	12° 05' 53" E	03° 35' 48" S
B	12° 09' 53" E	03° 35' 48" S
C	12° 09' 53" E	03° 45' 28" S
D	12° 05' 53" E	03° 45' 28" S

Article 3 : La société **MPD GROUP SARLU** est tenue d'associer aux travaux de prospection les cadres et techniciens de la direction générale de la géologie et du cadastre minier, conformément aux dispositions de l'article 9 du décret n°2007-274 du 21 mai 2007 susvisé.

Article 4 : Les échantillons prélevés au cours des travaux et destinés à des analyses ou tests à l'extérieur du territoire congolais doivent faire l'objet d'un certificat d'origine délivré par le directeur général de la géologie et du cadastre minier.

Article 5 : La société **MPD GROUP SARLU** fera parvenir les rapports des travaux, chaque fin de trimestre, à la direction générale de la géologie et du cadastre minier.

Article 6 : La société **MPD GROUP SARLU** bénéficie de l'exonération de tous droits et taxes à l'importation et de toutes taxes intérieures sur les matériels et matériaux nécessaires à l'exécution des travaux de prospection minière, à l'exception des taxes à l'importation instituées par des dispositions supranationales et de la redevance informatique, conformément aux dispositions des articles 149 et 151 du code minier.

Toutefois, la société **MPD GROUP SARLU** doit s'acquitter des droits prévus pour l'octroi d'un titre minier et d'une redevance superficielle par km² et par an, conformément aux textes en vigueur.

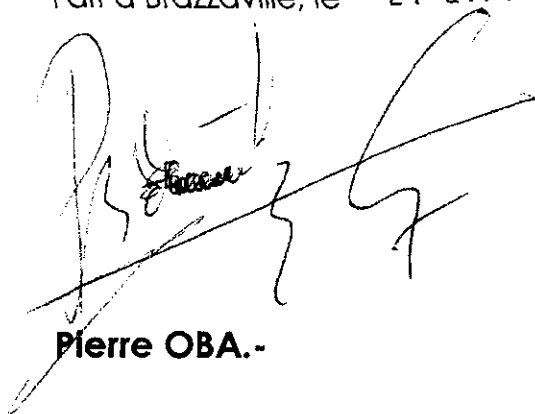
Article 7 : L'autorisation de prospection visée par le présent arrêté peut faire l'objet d'un retrait sans droit à indemnisation, conformément à l'article 91 du code minier.

Article 8 : La durée de validité de la présente autorisation de prospection est de douze mois, renouvelable dans les conditions prévues par le code minier.

Article 9 : La direction générale de la géologie et du cadastre minier est chargée de veiller à l'application des présentes dispositions.

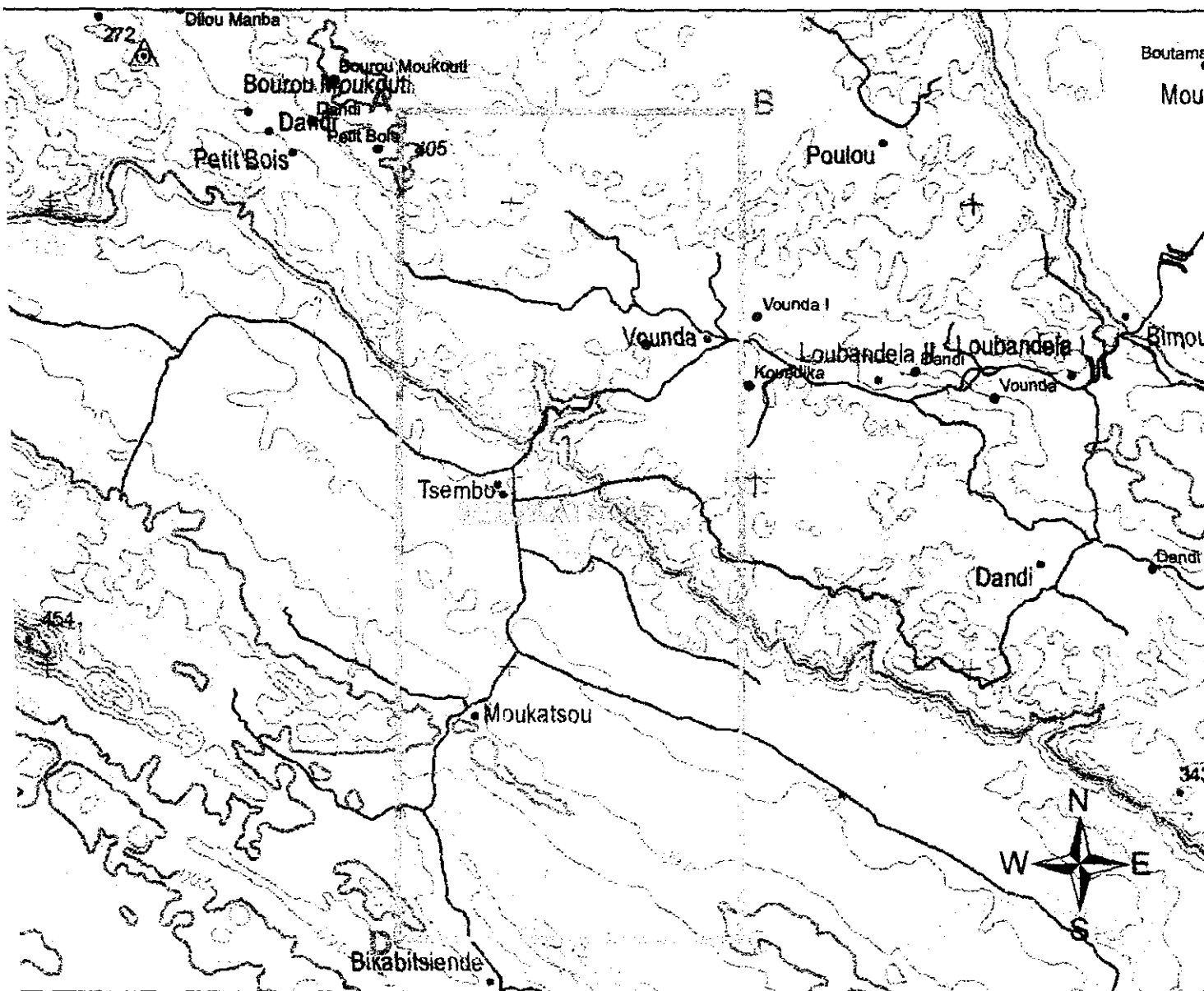
Article 10 : Le présent arrêté sera enregistré et publié au Journal Officiel de la République du Congo.

Fait à Brazzaville, le 24 avril 2023



Pierre OBA.-

AUTORISATION DE PROSPECTION DITE "MOUKATSOU" POUR LES POLYMETAUX
DANS LE DISTRICT DE KIBANGOU ATTRIBUEE A LA SOCIETE MPD GROUP



Coordonnées Géographiques

Sommets Longitudes Latitudes

A 12°05'53"E 3°35'48"S

B 12°09'53"E 3°35'48"S

C 12°09'53"E 3°45'28"S

D 12°05'53"E 3°45'28"S

Superficie: 108 Km²

